

Утверждена

Распоряжением

(наименование документа об утверждении, включая наименования

Врио главы администрации

органов государственной власти или органов местного

Костромского муш. района

самоуправления, принявших решение об утверждении схемы

или подписавших соглашение о перераспределении земельных участков)



от

12.02.2022

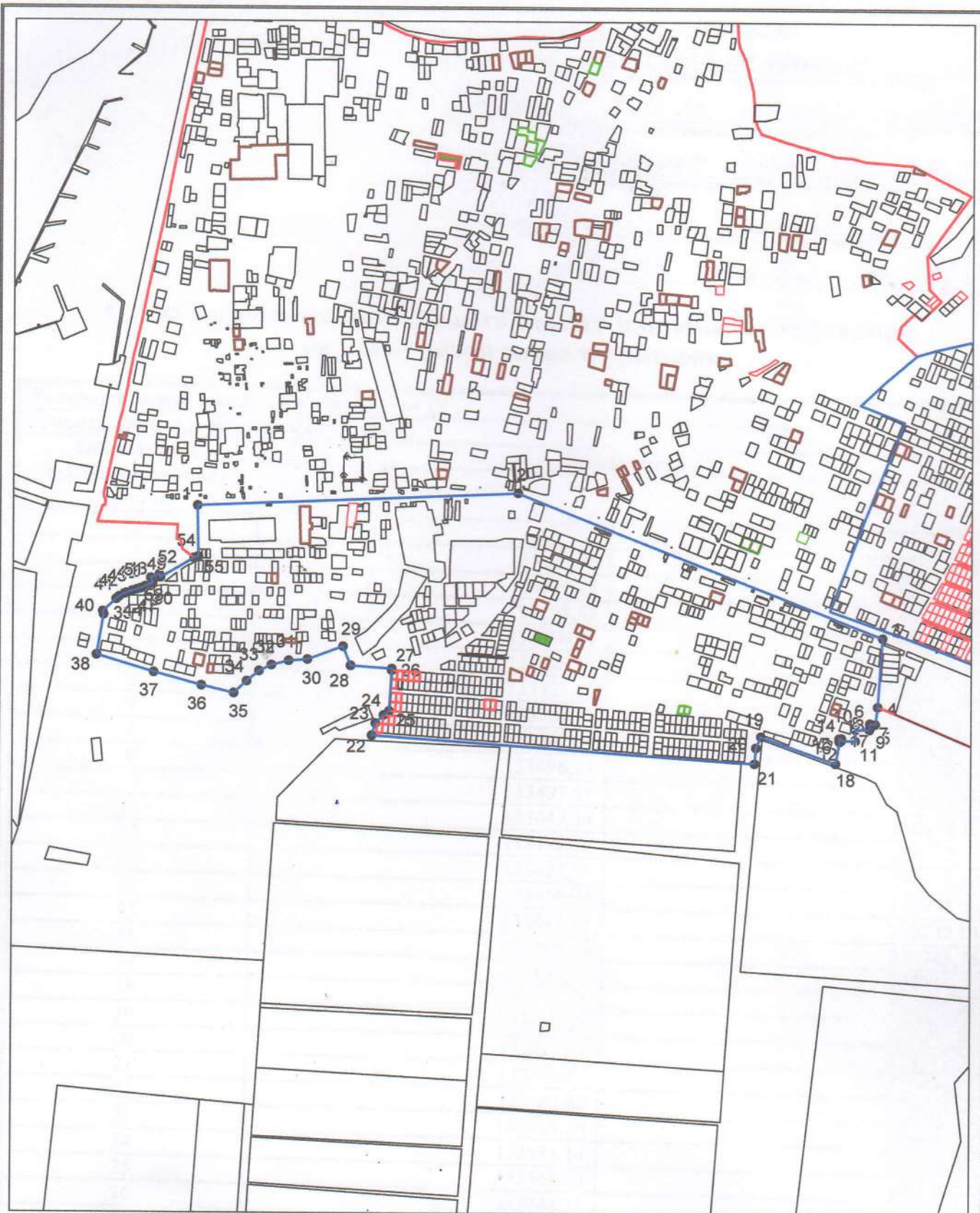
№

41

Схема расположения земельного участка или земельных участков на кадастровом плане территории

Условный номер земельного участка — ЗУ		
Площадь земельного участка 2714900 м ²		
Обозначение характерных точек границ	Координаты, м	
	X	Y
1	2	3
1	134471,85	267908,05
2	134530,31	269322,74
3	133898,32	270932,25
4	133596,41	270911,92
5	133520,12	270901,88
6	133523,38	270877,99
7	133503,51	270877,54
8	133502,28	270876,55
9	133496,23	270876,09
10	133497,51	270815,29
11	133447,54	270814,15
12	133448,14	270752,41
13	133457,25	270752,50
14	133456,96	270743,06
15	133447,35	270742,83
16	133444,55	270743,76
17	133441,97	270744,71
18	133345,51	270727,88
19	133462,45	270397,63
20	133413,57	270375,73
21	133344,07	270370,37
22	133461,26	268680,15
23	133515,00	268696,40
24	133551,14	268732,52
25	133569,20	268756,77
26	133748,39	268767,85
27	133755,65	268767,55
28	133768,51	268585,86
29	133852,21	268552,23
30	133794,41	268395,96
31	133788,26	268312,28
32	133769,22	268236,56
33	133742,93	268181,15

1	2	3
34	133697,79	268128,04
35	133645,18	268070,40
36	133678,75	267928,69
37	133735,67	267718,64
38	133810,95	267465,96
39	133988,13	267496,82
40	134002,50	267492,48
41	134057,16	267551,75
42	134067,55	267564,19
43	134081,53	267588,58
44	134084,39	267597,69
45	134093,14	267622,88
46	134099,11	267642,56
47	134103,24	267657,55
48	134113,71	267679,14
49	134128,21	267712,01
50	134128,21	267712,01
51	134151,66	267702,79
52	134166,15	267740,21
53	134152,99	267745,30
54	134239,49	267894,46
55	134246,43	267912,32
1	134471,85	267908,05



Система координат: МСК20
 Масштаб 1:24000

Условные обозначения:

- — граница образуемого земельного участка,
- — граница учтенного земельного участка,
- - - — граница кадастрового квартала,
- — — характерная точка границы земельного участка.

Утверждена

Риспоряжение

(наименование документа об утверждении, включая наименования

Врио главы администрации
органов государственной власти или органов местного

Исполнительного комитета
самоуправления, принявших решение об утверждении схемы

или подписавших соглашение о перераспределении земельных участков)



от *19.02.2021г*

№ *41*

**Схема расположения земельного участка или земельных участков
на кадастровом плане территории**

Условный номер земельного участка — ЗУ		
Площадь земельного участка 1366067 м ²		
Обозначение характерных точек границ	Координаты, м	
	X	Y
1	2	3
1	134926,29	270830,64
2	135024,05	270933,28
3	135146,68	271075,75
4	135170,72	271156,99
5	135207,29	271312,99
6	134960,03	271539,61
7	134951,91	271547,05
8	134917,96	271581,97
9	134891,71	271603,45
10	134885,65	271624,77
11	134889,40	272119,06
12	134670,30	272063,44
13	134382,15	271979,70
14	134373,91	272001,18
15	134170,55	271913,18
16	134168,90	271917,53
17	134107,92	271900,68
18	134012,43	271871,58
19	133898,57	271837,66
20	133731,06	271787,76
21	133720,29	271784,55
22	133714,55	271782,75
23	133639,85	271760,09
24	133628,87	271758,10
25	133893,74	271050,59
26	134018,38	270698,66
27	134410,62	270847,74
28	134851,75	271023,71
1	134926,29	270830,64



Система координат: МСК20
 Масштаб 1:20000

Условные обозначения:

- — граница образуемого земельного участка,
- — граница учтенного земельного участка,
- - - — граница кадастрового квартала,
- — характерная точка границы земельного участка.